

vLoc-9800

Sistema de localización inteligente para una localización fácil y rápida de cables y tuberías

Ventajas

- ▶ Pantalla a color
- ▶ Opciones de amplificación automáticas o manuales
- ▶ Guiado a izquierda/derecha sensible a la distancia (Distance Sensitive Left/Right Guidance™)
- ▶ Profundidad e intensidad de corriente pulsando un botón
- ▶ Entorno de usuario sencillo
- ▶ Vida útil de las baterías/pilas más prolongada
- ▶ Localización de fallos en el revestimiento (optativo)



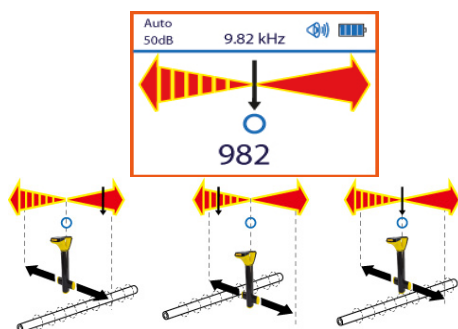
Receptor vLoc-9800

Emisor Loc-5Tx



Descripción

El vLoc-9800 es un nuevo producto de la gama vLoc. Sigue la tradición de grandes prestaciones y sencillez de Metrotech. La localización de cables subterráneos se efectúa en muchos sectores mediante un método desarrollado hace 30 años por Metrotech: el guiado a izquierda/derecha sensible a la distancia (Distance Sensitive Left/Right Guidance™). La mayoría de los fabricantes ofrecen el guiado a izquierda/derecha a través de un juego de antenas de pico/cero.



Guiado a izquierda/derecha sensible a la distancia

El vLoc-9800 cuenta con dos antenas horizontales de guiado que se encuentran a una cierta distancia entre sí. Esto hace posible una diferenciación precisa de izquierda/derecha. Las antenas de guiado y la extremadamente alta sensibilidad del aparato garantizan una reacción clara y rápida, y por lo tanto una localización fácil y precisa.

Accesorios especiales

- ▶ Marco en A para localización de fallos en el revestimiento
- ▶ Cable de carga de 12 V (automóvil) para el receptor
- ▶ Pinzas inductivas de 50/100/125 mm
- ▶ Batería Ni-MH para el emisor con cargador de 240 V
- ▶ Diversas sondas para la localización de tuberías no metálicas
- ▶ Cable de alimentación del emisor de 12 V y/o 240 V
- ▶ Otros accesorios especiales a pedido

Volumen de entrega

- ▶ Emisores
- ▶ Receptor
- ▶ Cable de conexión
- ▶ Barra de puesta a tierra
- ▶ Envase de transporte

Datos técnicos

Receptor vLoc-9800	
Zona de profundidad	Aprox. 6 m según la potencia de la señal
Frecuencias	Pasiva: 50 Hz/60 Hz, Radio, Activa: 982 Hz, 9,82 kHz, 83,1 kHz
Alimentación de corriente	Batería de iones de litio y adicionalmente 6 pilas alcalinas estándar tipo AA
Duración en funcionamiento	Pilas aprox. 12 hrs, batería de iones de litio aprox. 40 hrs
Temperatura de funcionamiento	-20 °C ... +50 °C
Clase de protección	IP 54
Dimensiones (L x H x A)	262 mm x 250 mm x 639 mm
Peso	2,3 Kg
Emisor Loc-5Tx	
Potencia	0 ... 5 W, adaptación automática
Frecuencias	512 Hz ... 200 kHz
Multímetro	Medición de V, A, Ohm
Alimentación de corriente/duración en funcionamiento	8 pilas alcalinas D-Cell aprox. 20 hrs u opc. Batería Ni-MH aprox. 50 hrs. (a 1 W de potencia de salida)
Dimensiones	318 mm x 243 mm x 57,5 mm
Peso	2,2 Kg